

すぐに溶けて長く効く、
天然の結晶構造。

葉緑素を作りだし、
光合成を活発化。

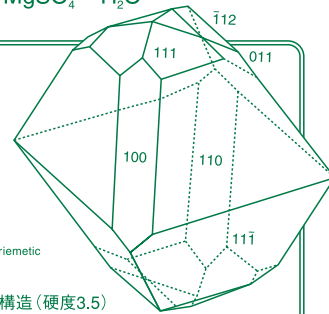
リン酸、ケイ酸、ミネラル等の
吸収を、大きく促進。

体内酵素を活性化させ、
作物をより元気に。

酸性土壌のアルミニウムから
根を守る天然苦土。

すぐに溶けて長く効く、天然の結晶構造。

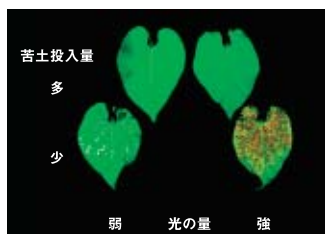
MgSO₄ · H₂O



〈キーゼライト®〉は、ドイツ、ハートザルツの天然鉱床から産出される苦土肥料です。「ハートザルツ」が“硬い塩”という意味の語源を持つように、〈キーゼライト®〉は、天然の硬い結晶構造を持ちます。硫酸と苦土の結合が強く、水溶性でありながら植物の生理に合わせてゆっくりと土壤に浸透。すぐに効果が現れるうえ、その効果は長い間、安定的に持続します。

葉緑素を作りだし、光合成を活発化。

葉緑素の核となる苦土（マグネシウム）。植物には、〈キーゼライト®〉による苦土の補給が効果的です。葉に十分な量の葉緑素が生成されると、光合成が活発化。炭水化物の生産量が増え、生長を促すエネルギーが増加します。さらに、根の生長も助けるので、葉色のみでは判断しにくい生育不足も未然に防ぐことができます。



豆の葉に現れる苦土欠。光の量が少ないと症状が出にくい、気づかないことがあります。



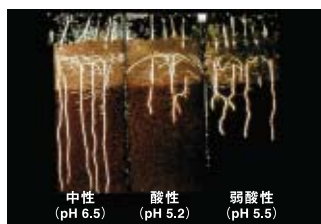
土壤の状態による生長の違い。苦土欠乏では、地上部は育っても、根の生育不足が確認できます。

体内酵素を活性化させ、作物をより元気に。

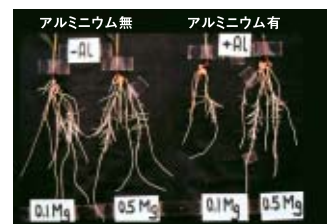
〈キーゼライト®〉で苦土の補給を行うことで、酵素の働きを活性化。酸化還元、加水分解、合成（グルタミン合成等）など、さまざまな反応を引き起こし、作物がいざいさと生長します。

酸性土壤のアルミニウムから根を守る天然苦土。

酸性土壤では、活性化したアルミニウムによって根の生育が阻害されます。そこで、〈キーゼライト®〉による苦土の補給を行えば、酸性土壤を矯正することなく、直接根を守ることが可能。石灰などに比べて、大幅に少ない施肥で済みます。また、苦土はカリやカルシウムと拮抗作用があることから、養分バランスの調整にも最適です。



土壌pHによる根の生育の差



アルミニウム入り土壤環境における苦土（マグネシウム）の効果

リン酸、ケイ酸、ミネラル等の吸収を、大きく促進。

植物の根酸分泌も促す〈キーゼライト®〉。リン酸、ケイ酸、ミネラルをバランス良く吸収します。また、茎葉の軟弱徒長を防ぎ、倒伏にも強くなります。

■適用作物/施肥量

適用作物		施肥量
水稲	—	出穂 35～40日前 30～40 kg/10a
葉菜類	キャベツ、白菜、ブロッコリー、タマネギ、ネギ 他	元肥 60～70 kg/10a
根菜類	1 大根、カブ、里芋、ニンジン	元肥 40～70 kg/10a
	2 長芋、ゴボウ、レンコン	元肥 100～120 kg/10a
果菜類	1 トマト、ナス、キュウリ、ピーマン、イチゴ、オクラ	元肥 100～120 kg/10a 収穫の前月より 毎月30 kg/10a
	2 メロン、スイカ、南瓜	元肥 60～80 kg/10a

適用作物		施肥量
果樹	ブドウ、桃、梨、リンゴ、桜桃、柿、ミカン 他	礼肥または元肥 60～80 kg/10a 収穫始め 75日前 60～80 kg/10a
花卉類	菊、カーネーション 他	元肥 70～90 kg/10a
麦類	小麦、大麦、ビール麦 他	追肥（4月上旬） 20～40 kg/10a
豆類	1 大豆	元肥 40～60 kg/10a
	2 小豆、黒豆	元肥 30～40 kg/10a
甜菜	ビート	元肥 40～60 kg/10a
アスパラガス	—	礼肥 60 kg/10a 収穫始め 30日前 60kg/10a

◎ 詳細はホームページをご覧ください。 www.snk-group.co.jp

販売元／お問合せ

●住商農産株式会社
北海道事業本部 TEL:0123-27-1717 / 東日本営業本部 TEL:03-3258-2551 /
大阪支店 TEL:06-6201-3456 / 九州支店 TEL:092-713-5561
住商農産株式会社ホームページ www.snk-group.co.jp

輸入元

●住友商事株式会社 食料生産資材部
〒104-8610 東京都中央区晴海1-8-11 TEL:03-5166-5568

取扱特約店